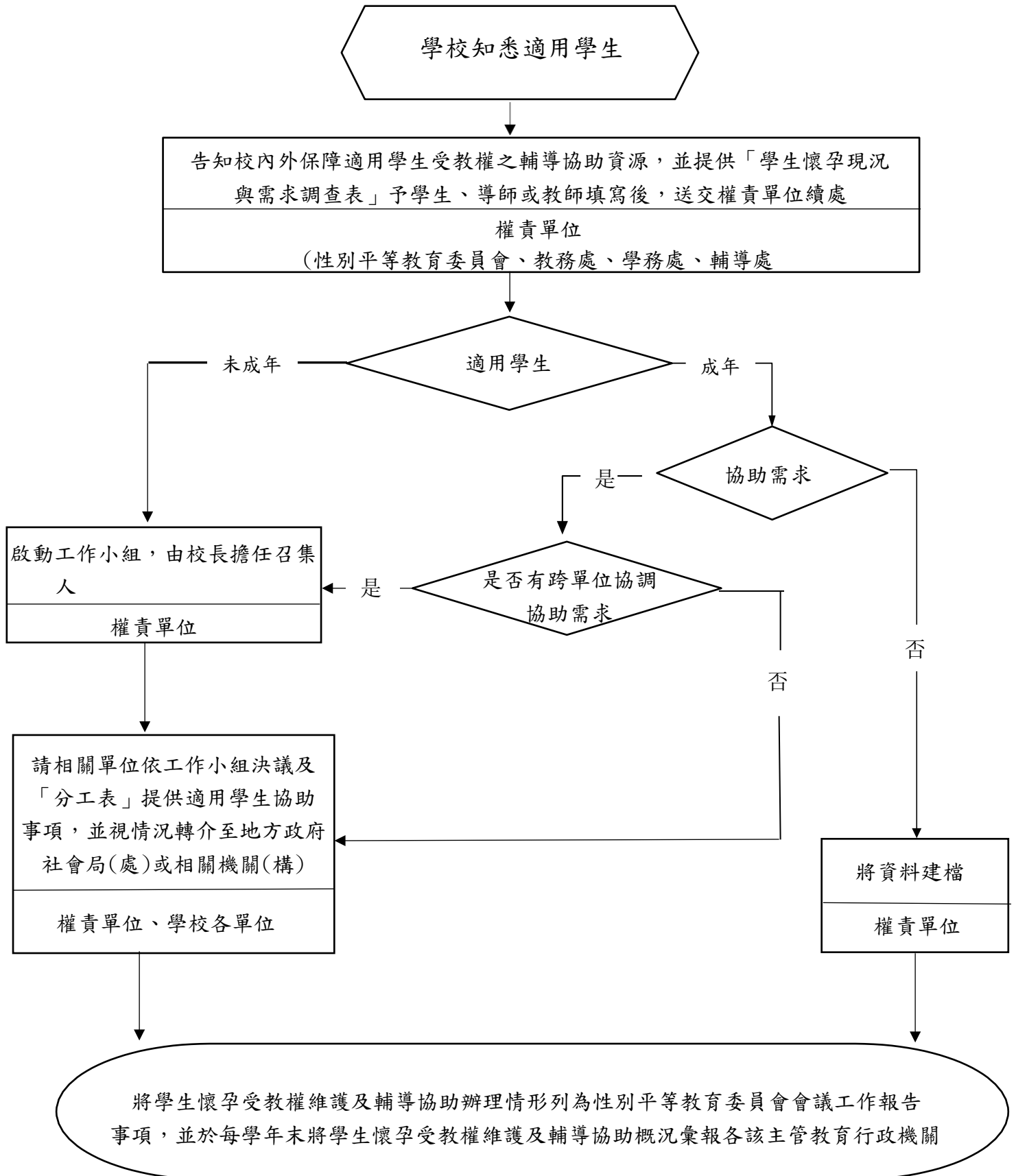


國立埔里高級工業職業學校
學生懷孕受教權維護及輔導協助流程圖



註 1：適用本要點之學生(簡稱適用學生)，係指懷孕、曾懷孕(人工流產、自然流產或出養)、育有子女，以及因配偶或伴侶懷孕、曾懷孕，而有受教權維護及輔導協助需求之學生。

註 2：流程圖所指分工表，係指依學生懷孕受教權維護及輔導協助分工原則擬定之分工表。